



АДМИНИСТРАЦИЯ ГОРОДА ПЕРМИ
ДЕПАРТАМЕНТ ЗЕМЕЛЬНЫХ ОТНОШЕНИЙ

РЕШЕНИЕ

о размещении объектов № 21-01-45-399 от 27 НОЯ 2020

г. Пермь, ул. Сибирская, 15

Департамент земельных отношений администрации города Перми в соответствии с пунктом 3 статьи 39.36 Земельного кодекса Российской Федерации, Положением о порядке и условиях размещения объектов на землях или земельных участках, находящихся в государственной или муниципальной собственности, на территории Пермского края без предоставления земельных участков и установления сервитутов, публичного сервитута, утвержденным постановлением Правительства Пермского края от 22.07.2015 № 478-п

разрешает ПАО «МТС» (ИНН 7740000076, ОГРН 1027700149124, место нахождения: 109147, г. Москва, ул. Марксистская, д. 4)

размещение объекта: линии связи, линейно-кабельные сооружения связи и иные сооружения связи, для размещения которых не требуется разрешения на строительство (антенно-мачтовое сооружение сотовой связи)

способ размещения объекта: наземный

на землях: государственная собственность на которые не разграничена

на срок: бессрочно

местоположение: Пермский край, г. Пермь, Орджоникидзевский район, ул. Гремячий лог.

Территория, согласно схеме, расположена в зоне с особыми условиями использования территорий: приаэродромная территория аэродрома аэропорта Большое Савино.

ПАО «МТС» соблюдать правила охранных зон воздушного пространства, установленные постановлением Правительства Российской Федерации от 11.03.2010 № 138 «Об утверждении Федеральных правил использования воздушного пространства Российской Федерации».

В соответствии с пунктом 7(2) Положения о порядке и условиях размещения объектов на землях или земельных участках, находящихся в государственной или муниципальной собственности, на территории Пермского края без предоставления земельных участков и установления сервитутов, публичного сервитута, утвержденного постановлением Правительства Пермского края от 22.07.2015 № 478-п, представить в департамент земельных отношений в течении 1 месяца с момента размещения объектов материалы контрольной геодезической съемки размещенных объектов на бумажном и электронном носителях на безвозмездной основе.

В соответствии со статьей 20¹ Закона Пермского края от 14.09.2011 № 805-ПК «О градостроительной деятельности в Пермском крае» ПАО «МТС»:

1. Не позднее, чем за 10 рабочих дней до начала строительства

и реконструкции безвозмездно передать в департамент градостроительства и архитектуры администрации города Перми один экземпляр копий разделов проектной документации, предусмотренных пунктом 1 части 12 статьи 48 Градостроительного кодекса Российской Федерации.

2. В течение 10 рабочих дней после окончания работ по строительству, реконструкции безвозмездно передать в департамент градостроительства и архитектуры администрации города Перми схему, отображающую расположение объекта и сетей инженерно-технического обеспечения, подписанную застройщиком (техническим заказчиком), с приложением текстового и графического описания местоположения границ охранной и санитарно-защитной зоны, перечень координат характерных точек границ такой зоны.

Приложение: схема предполагаемых к использованию земель или части земельного участка (на 1 л. в 1 экз.).

Первый заместитель
начальника департамента



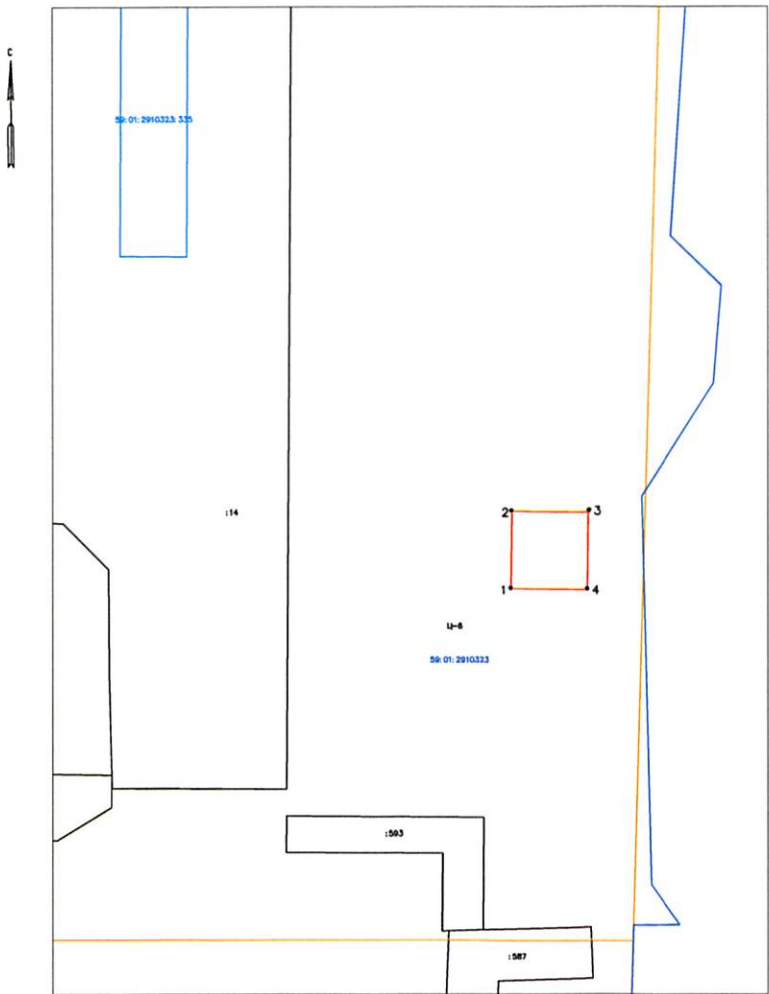
м.п.

Л.В. Раевская

Л.В. Раевская

Схема предполагаемых к использованию земель или части земельного участка

Объект: "Антенно-мачтовое сооружение сотовой связи"
Местоположение: Пермский край, г. Пермь, Орджоникидзевский район, ул.Гремячий лог
Площадь земель или части земельного участка, кв.м.: 225
Категория земель: земли населенных пунктов
Вид разрешенного использования: для размещения антенно-мачтового сооружения сотовой связи



Масштаб 1:1000

Описание границ смежных землепользователей:
от 1 точки до 1 точки – муниципальная собственность.

Условные обозначения:

• 1	Характерная точка границы, сведения о которой позволяют однозначно определить ее на местности
—	Границы земельных участков, установленные (уточненные) при проведении кадастровых работ, отражающиеся в масштабе
—	Граница земельного участка, сведения о которой содержатся в ЕГРН
:1745	Обозначение кадастрового номера земельного участка
—	Граница кадастрового квартала
59:01:2910323	Обозначение кадастрового квартала
—	Граница объекта капитального строительства
59:01:2910323:335	Обозначение кадастрового номера объекта капитального стро
—	Граница территориальной зоны
Ц-6	Обозначение территориальной зоны

Каталог координат, м

Обозначение характерных точек границ	Координаты	
	X	Y
1	530318.95	2235123.91
2	530333.95	2235124.07
3	530333.80	2235139.07
4	530318.80	2235138.91
1	530318.95	2235123.91

(подпись, расширенная подпись)
МП
(для юридических лиц
и индивидуальных предпринимателей)